

Au bénéfice de la santé humaine et de l'environnement

Le Partenariat pour l'évaluation des risques liés aux produits chimiques (PARC) est un partenariat public-public qui œuvre en faveur de la santé humaine et de l'environnement en développant une meilleure évaluation des risques chimiques et en soutenant la mise en œuvre de la recherche et de l'innovation pour le bien de la société.

Les connaissances acquises sur la toxicité potentielle des produits chimiques ont considérablement augmenté au cours du siècle dernier, et les politiques et la législation mises en œuvre dans l'UE sont considérées comme efficaces. Toutefois, certaines lacunes doivent être comblées:

- Comment pouvons-nous connaître l'ampleur de l'exposition de la population de l'UE aux substances chimiques actuellement utilisées, aux nouvelles substances chimiques et aux anciennes substances chimiques?
- Comment évaluer la sécurité des substances chimiques émergentes?
- Comment évaluer le risque d'exposition à des combinaisons de mélanges chimiques?

PARC a été créé en 2022 pour aider les décideurs politiques et les autorités à trouver les réponses à ces questions. Les connaissances et les méthodes fournies par PARC aideront les régulateurs à prendre des décisions éclairées sur la manière de protéger la santé humaine et la nature.

PARC
NEWSLETTERS

Visitez le site web de PARC et inscrivez-vous aux newsletters de PARC sur eu-parc.eu.

La communauté PARC

Plus de 200 partenaires provenant de 29 pays unissent leurs efforts dans le cadre de PARC. Il s'agit d'universités, d'organismes de santé publique, d'instituts de recherche, d'autorités sanitaires nationales, d'instituts de soins de santé et de trois agences de l'UE.

Le budget total de ce partenariat de sept ans s'élève à 400 millions d'euros. La moitié est financée par l'Union européenne au titre du programme Horizon Europe qui soutient des initiatives de recherche scientifique. L'autre moitié est financée par les pays participants.

For a full overview of the PARC community visit eu-parc.eu.



Vous souhaitez vous impliquer dans PARC?

Le Partenariat européen pour l'évaluation des risques liés aux substances chimiques (PARC) est ouvert à de nouveaux pays européens ou à des entités publiques qui s'alignent sur la mission et les objectifs généraux de PARC. Si vous représentez un organisme public susceptible de participer à un projet de l'UE, veuillez contacter le signataire de la subvention dans votre pays. Si vous représentez un pays, veuillez contacter l'équipe de coordination de PARC.

SYNnet

SYNnet est un réseau conçu par PARC pour créer une synergie avec d'autres projets, activités de recherche et parties prenantes axés sur les questions d'environnement, d'alimentation et de santé humaine dans le domaine de l'évaluation des risques chimiques.

Consultez SYNnet, si vous:

- représentez un projet, une organisation nationale, une association scientifique, une société professionnelle ou tout autre type de groupe intéressé par une collaboration.
- travaillez sur l'évaluation des risques liés aux substances chimiques présentes dans l'air, l'eau, le sol, les aliments et les produits ; les contaminants émergents dans les environnements d'eau douce et marins, l'exposition humaine et d'autres domaines connexes.

VOUS SOUHAITEZ VOUS IMPLIQUER DANS PARC?

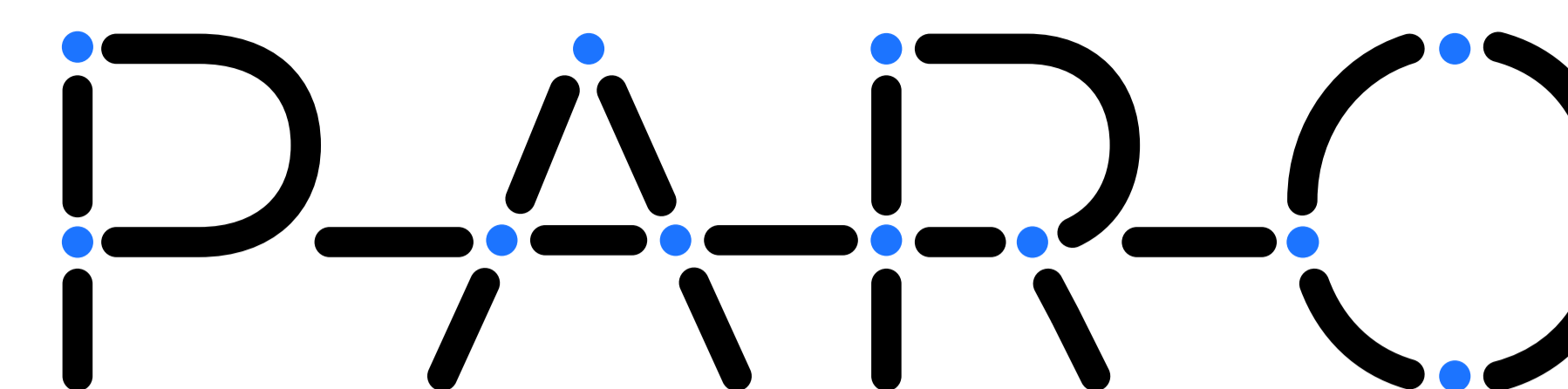
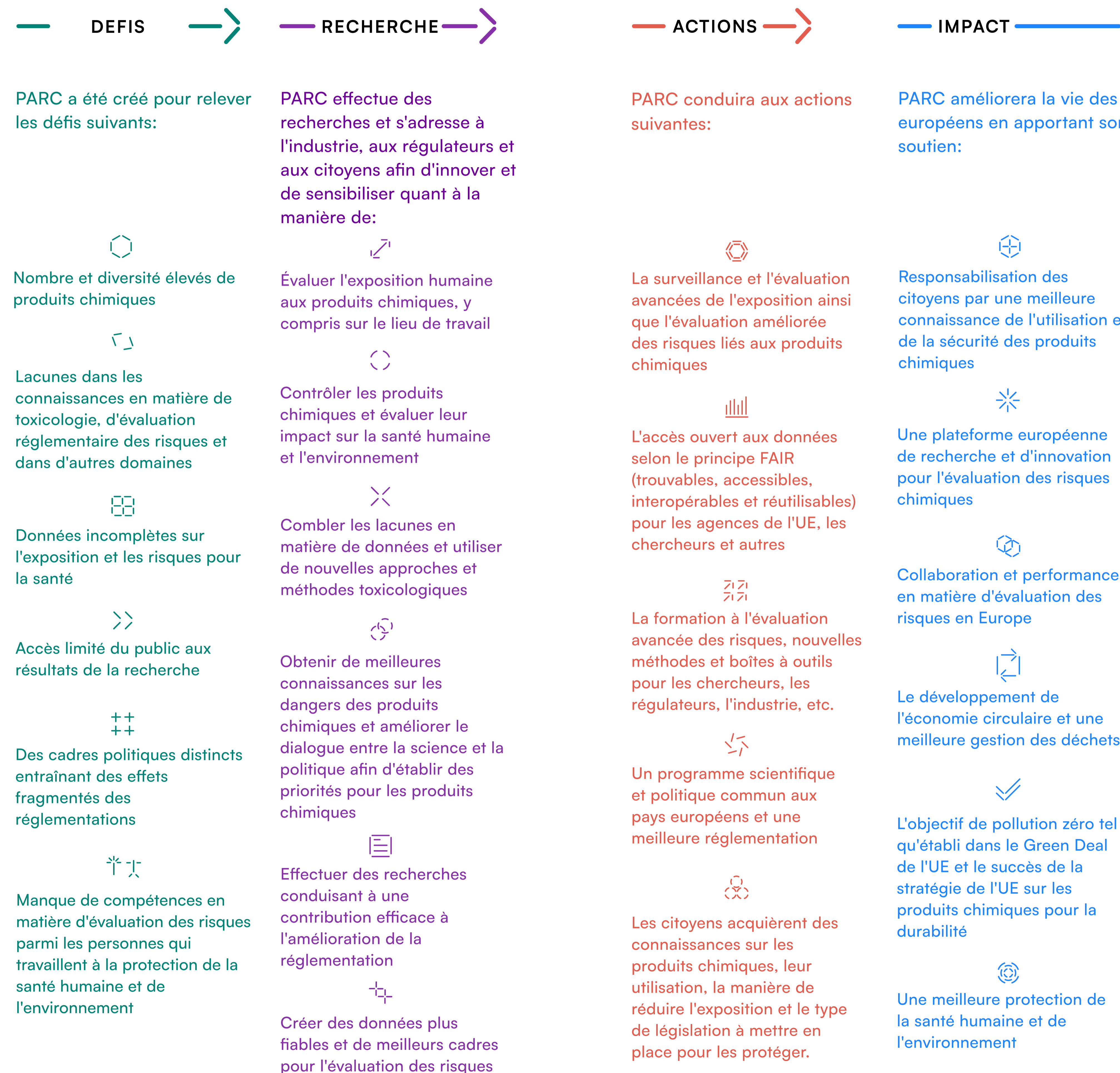
Inscrivez-vous à SYNnet sur eu-parc.eu/synnet et rejoignez la plateforme communautaire de PARC sur PARCopedia.eu.

RESTONS EN CONTACT

- ✉ parc@anses.fr
- 🌐 eu-parc.eu
- 📧 @PARC_chemicals
- 📘 PARC.chemicals
- 📷 eu_parc
- 🌐 European Partnership for the Assessment of Risks from Chemicals (PARC)

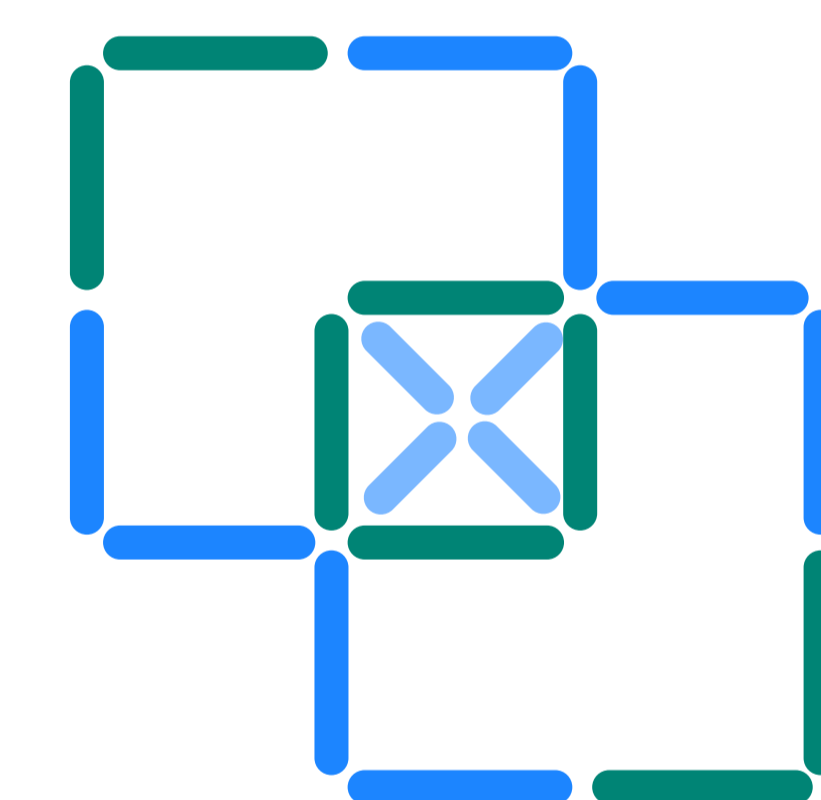
Co-funded by the European Union

Comment PARC soutiendra l'objectif européen de pollution zéro

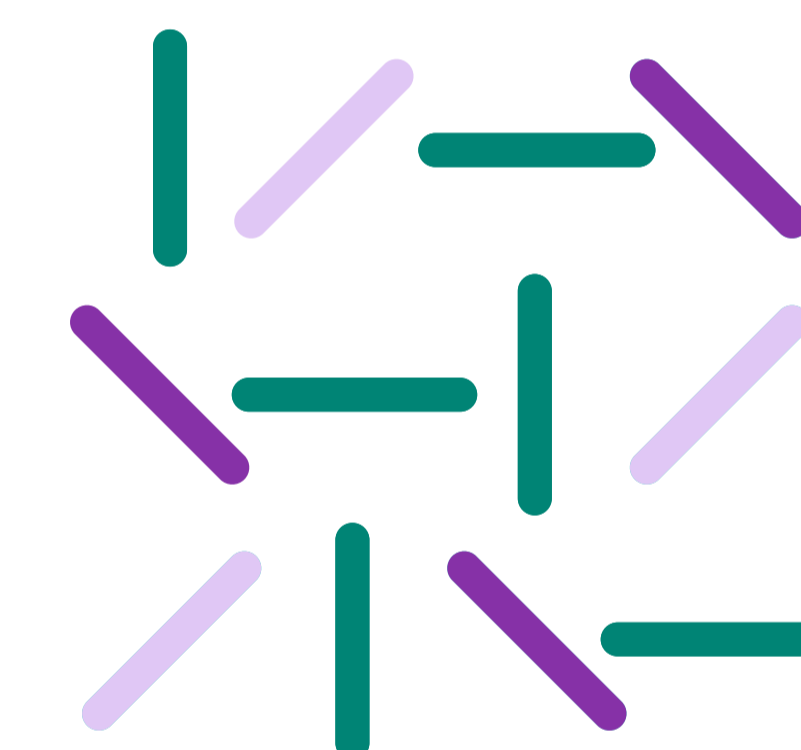


Partenariat européen pour l'évaluation des risques liés aux substances chimiques

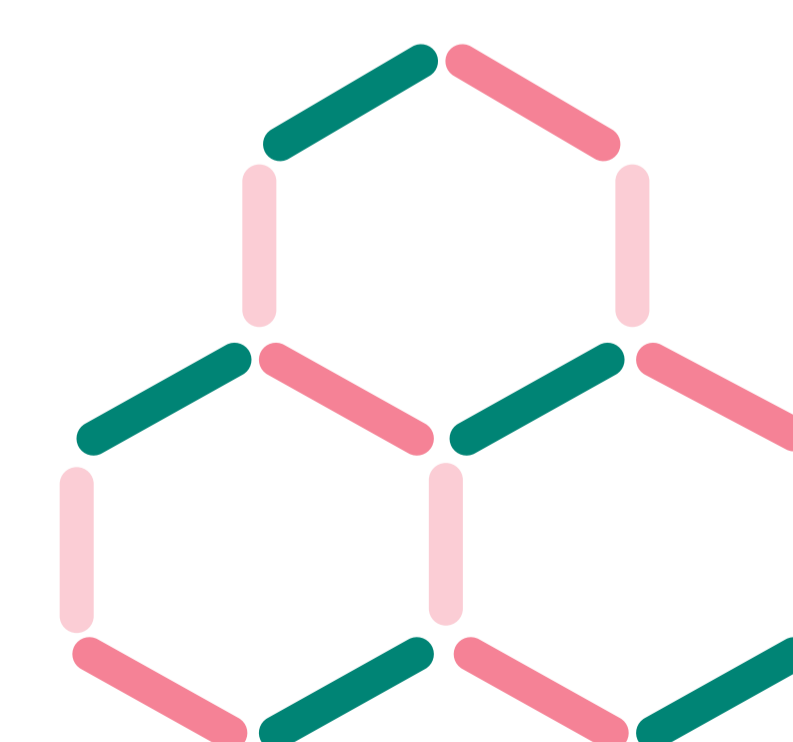
PARC fera de l'UE un acteur incontournable et internationalement reconnu dans l'innovation en matière de l'évaluation des risques chimiques en vue d'une protection optimale de la santé humaine et de l'environnement.



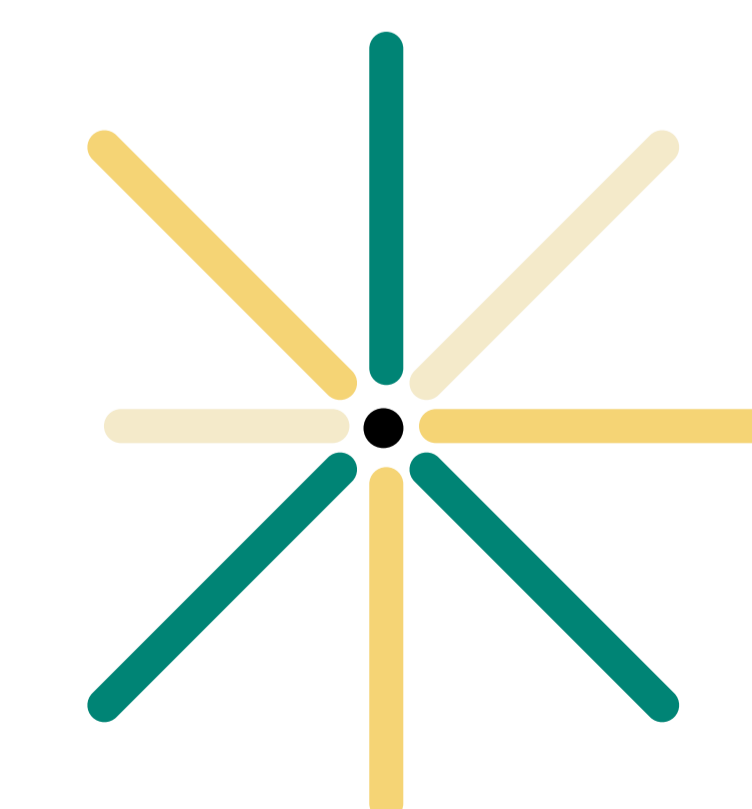
Evaluation des risques



Outils & Ressources



Renforcer les capacités



De la science à la politique